

# Ed. Züblin AG





# Inhaltsverzeichnis

- 5 Das Unternehmen
- 9 Hochbau
- 13 Ingenieurbau
- 15 Tunnelbau
- 17 Spezialtiefbau
- 19 Stahlbau
- 21 Holzingenieurbau
- 23 Auslandsaktivitäten
- 25 Ergänzende Leistungen
- 27 Digitalisierung im Bauprozess



Cover Merck Innovation Center, Darmstadt / **Cover Rückseite** Axel Springer Neubau, Berlin; © NIELS SCHUBERT / **1** Axel Springer Quartier, Hamburg; © MOMENI Gruppe/ gmp architekten / **2** Talbrücke Rinsdorf / **3** Metro Nordhavn, Kopenhagen (Dänemark); © Hannah Paludan Kristensen



# Wir nehmen Bauaufgaben als Ganzes in den Blick.

**Video:**  
ZÜBLIN Unternehmensfilm

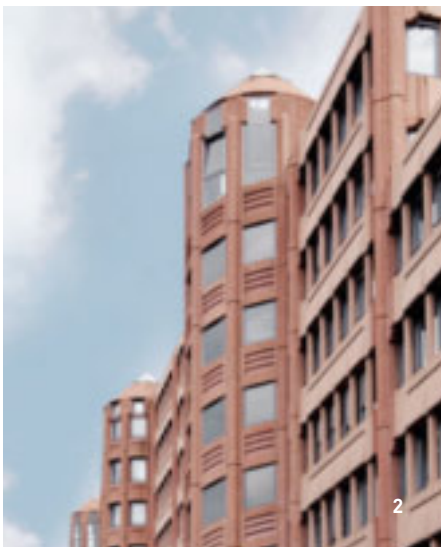


ZÜBLIN ist seit fast 120 Jahren im Geschäft. Gerade deshalb treibt uns die Frage um: Was müssen wir in Zukunft können, um Bauwerke optimal zu errichten? Ob Digitalisierung oder neue ökologische und gesellschaftliche Anforderungen: im Kompetenzverbund mit STRABAG nehmen wir Bauaufgaben als Ganzes in den Blick.

Seit der Gründung im Jahr 1898 durch den Schweizer Ingenieur Eduard Züblin überzeugt das Unternehmen durch seine Innovationskraft, die sich in intelligenten Konstruktionen, neuen Baustoffen und fortschrittlichen Fertigungsmethoden niederschlägt. So sind wir zur Nummer eins im deutschen Hoch- und Ingenieurbau aufgestiegen.

Unseren Erfolg verdanken wir dem Ideenreichtum und Engagement von rund 14.000 Mitarbeiterinnen und Mitarbeitern, die als ein großes Team auch komplexe Bauvorhaben durch perfekte Abläufe termingerecht und zum besten Preis realisieren.

Dabei setzt ZÜBLIN auf konstruktive und partnerschaftliche Zusammenarbeit, exzellentes Ingenieurwissen und die Digitalisierung von Bauprozessen. In interdisziplinären Forschungsteams fließt das Wissen hochqualifizierter Fachleute zusammen und verbindet sich zu Gesamtleistungen, die durch Wirtschaftlichkeit, höchste Qualität und Umweltbewusstsein Maßstäbe setzen.



2



3

1+2 ZÜBLIN-Haus, Stuttgart;  
© Tom Philippi / 3 Z1up-Projektzone  
ZÜBLIN-Haus, Stuttgart / 4 Z-zwo,  
Stuttgart / 5 Z3, Stuttgart



4



5

# Unser Leistungsspektrum

Vom schlüsselfertigen Hochbau, Industriebau oder Wohnungsbau bis hin zum spektakulären Tunnel oder Autobahnviadukt im Ingenieurbau, mit unserem Know-how und unserer Erfahrung sorgen wir dafür, dass Ihre Visionen Gestalt annehmen. Entstanden sind im Laufe von vielen Jahrzehnten eindrucksvolle Bauwerke und Anlagen, die auf exzellentem Ingenieurwissen, hochentwickelter Technik und dem perfekten Zusammenspiel unserer Teams gründen.

## Bauen 4.0

In der Zentralen Technik von ZÜBLIN ist das technische Know-how des Unternehmens gebündelt. Hier entstehen innovative Lösungen zu Baustofftechnologie, Baubetrieb, Bauphysik und Digitalisierung entlang des gesamten Baubetriebs. Wir schauen über den Bauzaun hinaus, denken und planen Lebenszyklus-übergreifend.

ZÜBLIN setzt auf Digitalisierung mit BIM 5D® - Building Information Modelling und treibt damit die Entwicklung eines neuen Standards für die Zukunft des Bauens maßgeblich voran. Es transformiert die klassische Architektenzeichnung in ein dreidimensionales digitales Modell, in dem sämtliche Informationen aller Projektbeteiligten zur gemeinschaftlichen Nutzung zentral zusammengeführt werden – von den Zeitzielen (4D) bis hin zu benötigten Materialien, Bestellmengen und Betreiberdaten (5D).



1 Universitätsklinikum Jena; © Steffen Spitzner / 2 Hafenerweiterung, Wismar; © Ulrich Jahr / 3 Sonnenhöfe, Berlin; © Sonnenhöfe GmbH & Co. KG / 4 SHOWPALAST München; © Stefan Müller-Naumann, mit freundlicher Genehmigung der APASSIONATA



# Partnerschaftliches Bauen

## Garantierte Zufriedenheit

Unser ZÜBLIN teamconcept gewährleistet Kosten-, Qualitäts- und Terminalsicherheit.

Dies erreichen wir durch:

- Frühe Einbindung
- Gemeinsame Ziele
- Kostentransparenz
- Risikominimierung
- Gemeinsames Controlling
- Konfliktlösungsmodelle



Anspruchsvolle Bauprojekte erfordern eine effiziente und tatkräftige Zusammenarbeit aller Beteiligten – vom ersten Moment an. Ob ein komplexes Vorhaben zu einer wirtschaftlich erfolgreichen Immobilie wird, entscheidet sich bereits mit Planungsbeginn. Durch unser Partnerschaftsmodell, das ZÜBLIN teamconcept, lassen sich alle späteren Bau- und Betriebskosten positiv beeinflussen. Mit anderen Worten: Je früher sich die Kompetenzen der verschiedenen Fachbereiche bündeln, desto größer sind die Optimierungspotenziale.

Mit dem ZÜBLIN teamconcept bieten wir Ihnen eine reibungslose und erfolgreiche Projektrealisierung, die von Anfang an größtmögliche Effizienz bei der Entwicklung, der Ausführung und dem gesamten Lebenszyklus garantiert. Wir wandeln die Grundsätze des Partnerings in ein konkretes, vertraglich festgelegtes Vorgehen um. Durch die Partnerschaft zwischen allen Projektbeteiligten bekommen unsere Kundinnen und Kunden alle Leistungen aus einer Hand.

Video:  
Projektfilm BLOX



1

Video:  
Projektfilm Axel Towers



2



3

1 BLOX, Kopenhagen (Dänemark) / 2 Upper West, Berlin, STRABAG Real Estate; © Jonas Holthaus) / 3 Axel Towers, Kopenhagen (Dänemark); © Hannah Paludan Kristensen



1





# Einzugsbereite Wunschimmobilien

Ob schlüsselfertige Verwaltungsgebäude, Wohnsiedlungen oder Industrieanlagen – komplexe und anspruchsvolle Bauvorhaben benötigen eine enorme Kompetenz. Mit unserem Know-how setzen wir als erfahrene Partnerin Ihre ganz speziellen Vorhaben in die Tat um. Wir planen realistisch und wirtschaftlich, damit Ihre Vision Gestalt annimmt – ob als Neubau, Erweiterung oder Bau im Bestand.

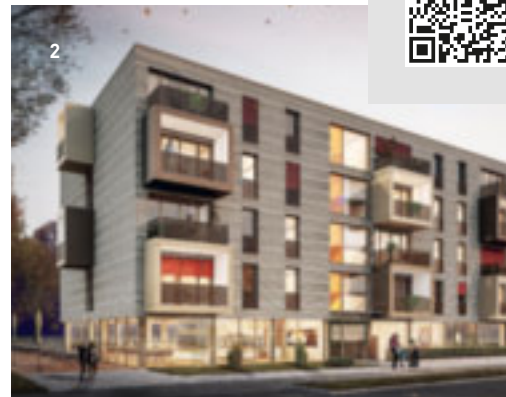
Unser Leistungsspektrum umfasst mit Krankenhäusern, Einkaufszentren und Gewerbeimmobilien, von Bürogebäuden bis Logistikzentren, alle denkbaren Hochbauaufgaben. Auch Wohnungsbauten und Freizeitimmobilien realisieren wir für Sie. Alle unsere Serviceabteilungen bieten fachkundige Unterstützung bei Themen wie Planung und Arbeitsvorbereitung. Mit effizienter Logistik und ingenieurtechnischer Kraft sorgen wir so für eine termingerechte und qualitativ einwandfreie Umsetzung Ihrer Wunschimmobilie.

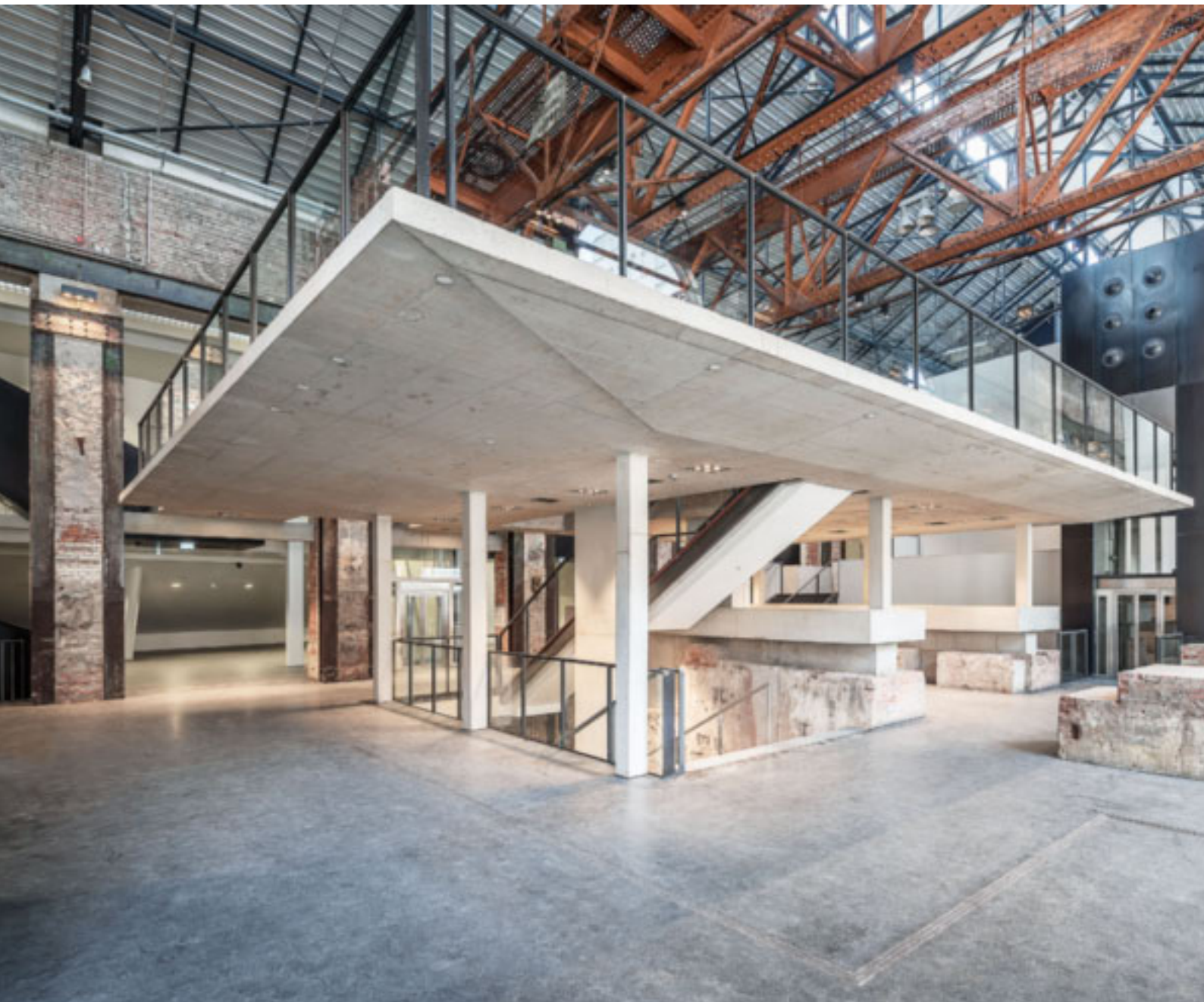
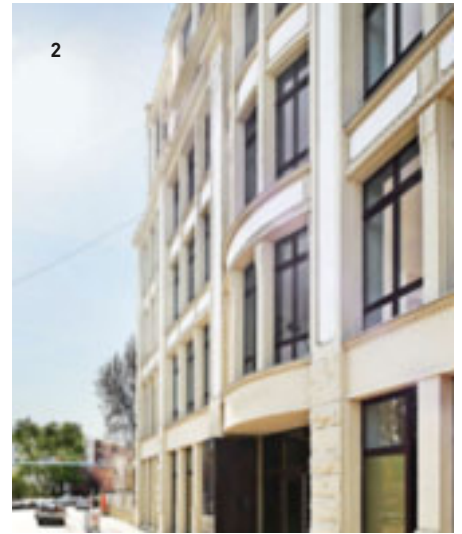
Der Bereich OPTIMUS bündelt das ZÜBLIN-Angebot zum Thema „Serielles und Modulares Bauen“. Mit dem Modul-Baukonzept OPTIMUS bietet die Ed. Züblin AG variable Baukasten-Lösungen zur schnellen Realisierung von bezahlbarem und dennoch anspruchsvollem Wohnraum. OPTIMUS wurde als Siegerkonzept beim europaweiten Wettbewerb des GdW in den „Rahmenvertrag serielles und modulares Bauen“ aufgenommen.

Video:  
Virtueller Rundgang



1 Coeur Cologne; © Tom Philippi, Stuttgart / 2 Entwurf OPTIMUS Gewerbeinheit;  
© Hullak Rannow / 3 ParkEnd, Frankfurt; © Henning Kreft, Frankfurt / 4 Trivago  
Firmenzentrale, Düsseldorf; © Sabrina Wacker / 5 ODE, Amsterdam; © UNStudio

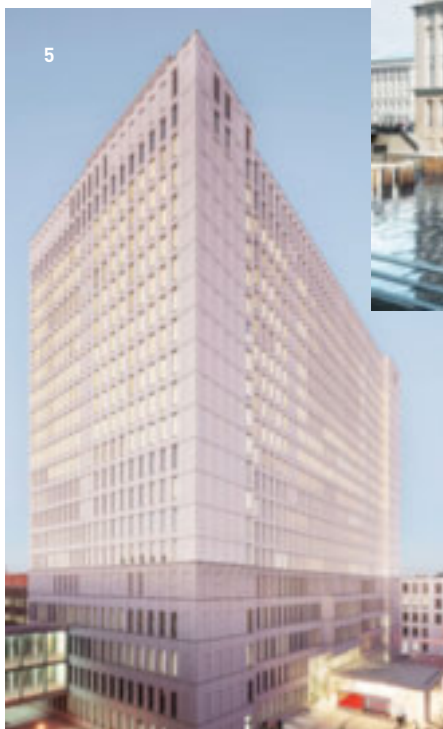




## Neubelebte Substanz

Ob Revitalisierung oder komplette Sanierung – wir holen aus Ihrer Immobilie unter Nutzung der vorhandenen baulichen Qualitäten das Bestmögliche heraus. Beim Umgang mit vorhandener Bausubstanz ist eine sorgfältige Bestandsanalyse der Bauteile und Tragstrukturen von grundlegender Bedeutung. Diese Basisarbeit und die darauf aufbauende Planung werden von unseren Spezialteams kompetent ausgeführt.

Sei es die Ertüchtigung des Tragwerks oder die Sanierung einer denkmalgeschützten Fassade, wir verfügen über mehr als die nötige Erfahrung in allen Bereichen der Revitalisierung. Zusätzlich sind es unsere Fachkenntnisse im Facility Management und in Sachen Nachhaltigkeit, insbesondere der Energieeffizienz, die eine Optimierung der Investitions- und Betriebskosten ermöglichen. Damit die optimale technische Lösung auch im vorgesehenen Kostenrahmen realisierbar ist, führen wir detaillierte Kosten- und Amortisationsberechnungen durch.



**1** Kunsthalle, Hamburg, Galerie der Gegenwart und Gründungsbau; © Hamburger Kunsthalle Photo: Wolfgang Neeb / **2** Murattihöfe, Berlin / **3** Kulturkraftwerk Mitte (KKM), Dresden / **4** Alter Wall, Hamburg; © Art-Invest/Cadman / **5** Charité, Berlin; © Charité-Universitätsmedizin Berlin



Video:  
Tiefbahnhof Stuttgart



# Fassbare Komplexität

Vielschichtigkeit erfordert ein hohes Maß an Leistungsvermögen. Ingenieurbauwerke sind daher eine besondere Herausforderung für alle Beteiligten. Wir sind darauf spezialisiert, anspruchsvolle Großprojekte in höchster Qualität termingerecht, ökonomisch und gleichzeitig attraktiv zu realisieren. Dafür setzen wir wirtschaftliche Bauverfahren ein, ermöglichen eine Kostenoptimierung und sorgen für ein punktgenaues Timing. Als angesehene Größe in Sachen Bau verwirklichen wir beispielgebende Projekte, die den stets wachsenden Anforderungen der Wirtschaftstreibenden entsprechen, auch in ferner Zukunft.

Zu unseren Kundinnen und Kunden zählen die Industrie, öffentliche Auftraggeberschaften von Bund, Ländern und Kommunen sowie private Investorinnen und Investoren. Unser Leistungsangebot ist auf die unterschiedlichsten Kundenwünsche zugeschnitten und reicht von Teilleistungen, wie beispielsweise der Herstellung von Industriefußböden, bis hin zum Bau schlüsselfertiger Infrastrukturprojekte.

Auch langlebige Ingenieurwasserbauwerke müssen aufgrund geänderter technischer, hydrologischer und wirtschaftlicher Anforderungen angepasst oder neu gebaut werden. Für den Hochwasserschutz an der Küste wie im Binnenland erstellen wir die erforderlichen Sicherungsbauwerke und Wehranlagen. In den Häfen legen immer größere Fracht-, Container- und Kreuzfahrtschiffe an. Von uns neu gebaute Hafenanlagen schaffen dafür die Voraussetzungen. Die Erweiterung der Binnenwasserstraßen erfordert neue Kreuzungsbauwerke und Schleusenanlagen.

1 Tiefbahnhof Stuttgart © MORITZ Kraemer / 2 Kelchstütze, Tiefbahnhof Stuttgart; © Achim Birnbaum / 3 Silo Appeldoorn; © Sabrina Wacker / 4 BAB 100, Berlin / 5 Marinehafen, Wilhelmshaven / 6 Wehretalbrücke; © Gerrit Hofmeister





# Kompetenz im Untertagebau

Ob Spritzbetonbauweise, maschineller Tunnelvortrieb oder Rohrvorpressung: Unsere erfahrenen Projektteams realisieren für den Ausbau der Verkehrsinfrastruktur seit über 50 Jahren technisch und wirtschaftlich optimierte Tunnel jeder Art und Größe. Neben Verkehrsprojekten, komplexen U-Bahn-Systemen und Highspeed-Strecken, zählen auch die Realisierung unterirdischer Wasserkraftanlagen und der Bau von Pumpspeicherkraftwerken zu unseren Kernkompetenzen. Hunderte Kilometer bergmännisch aufgefahrenen Tunnel und Stollen sowie im Vorpressverfahren hergestellte und begehbare Rohrleitungen haben wir weltweit realisiert. Dieser beachtliche Erfahrungsschatz ermöglicht es uns, fortlaufend zur Weiterentwicklung unterirdischer Wege beizutragen. So erschließen unsere zahlreichen technischen Innovationen in diesem Baubereich immer wieder neue Anwendungsgebiete oder steigern die Wirtschaftlichkeit der einzelnen Verfahren.

Eine Eigenschaft, die unsere Ingenieurinnen und Ingenieure besonders auszeichnet, ist ihr Streben nach Perfektion. So kommt es, dass sie jeden Tag aufs Neue den Status quo hinterfragen. Das Kosten-Nutzen-Verhältnis selbst kleinster Details wird optimiert und gleichzeitig der Bauablauf immer noch ein Quäntchen effizienter gestaltet. Durch technische Innovationen im Tunnelbau werden neue Anwendungsgebiete erschlossen oder die Wirtschaftlichkeit einzelner Verfahren gesteigert. Unsere Mitarbeiterinnen und Mitarbeiter arbeiten daran, dass dies auch in Zukunft der Fall ist. Ein Ergebnis: Heute bietet ein in offener Bauweise hergestellter Tunnel häufig keine Kostenersparnis mehr gegenüber einem unterirdisch vorgetriebenen Bauwerk. Da die geschlossene Bauweise zugleich beträchtliche Vorteile hinsichtlich Trassenverlauf, Umweltverträglichkeit und Verkehrsführung aufweist, nimmt ihr Anteil stetig zu.



1 Pumpspeicherkraftwerk-Vianden /  
2+3 Alabstiegstunnel, Wendlingen –  
Ulm / 4 Metro, Amsterdam





# Fundamentale Meisterwerke

Baugruben, Injektionssohlen oder Bodenplatten sind von elementarer Bedeutung und Rückgrat eines jeden Bauwerks. Unsere Züblin Spezialtiefbau GmbH weiß mit dieser besonderen Verantwortung umzugehen und hat sich in diesem Baubereich europaweit einen hervorragenden Ruf erarbeitet. Ihr Tätigkeitsspektrum reicht vom anspruchsvollen Absenktunnel über schlüsselfertige innerstädtische Baugruben bis hin zur qualitativ hochwertigen Erstellung von Bohrpfählen, Schlitzwänden, Verankerungen, Bodenvereisungen und Injektionen. Spundwand- und Wasserbauarbeiten im Zuge von Infrastrukturmaßnahmen und Verkehrsbauwerken gehören ebenfalls zu ihren Aufgaben.

Unser Streben nach ständiger technischer Weiterentwicklung und Innovation steht auch im Spezialtiefbau an erster Stelle. Wir sind erst zufrieden, wenn wir für unsere Kundinnen und Kunden die jeweils beste Lösung sowohl in technischer als auch wirtschaftlicher Hinsicht gefunden haben. Daran arbeiten eingespielte Ingenieurteams unermüdlich. Während des gesamten Projektverlaufs agieren sie in enger Abstimmung und entwickeln gemeinsam alle Details, von der Statik bis zu den Arbeitstechniken. Alle Prozesse werden aufeinander abgestimmt und optimiert. Gebündelt mit Erfahrung werden so selbst schwierigste Bauaufgaben im Spezialtiefbau lösbar.

1 Güterplatz, Frankfurt a. M. / 2 Mälarpjekt, Södertälje (Schweden) / 3 Bahndirektion Tiefbahnhof, Stuttgart; © Achim Birnbaum / 4 Sedelhöfe, Ulm; © Achim Birnbaum / 5 Warenhaus, Kiel; © Maria Xerisoti / 6 Sendlinger Tor, München; © Thomas L. Fischer



3



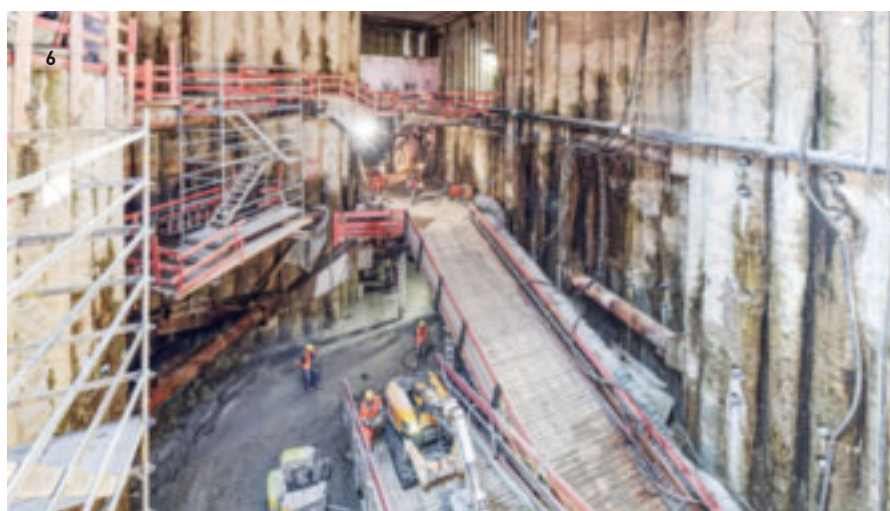
2



4



5



6



# Stahlbau aus Leidenschaft

Hochbelastbar und trotzdem flexibel – diese Anforderungen prädestinieren den Stahlbau für sehr viele komplexe Bauaufgaben. Hier zählen wir auf unsere Züblin Stahlbau GmbH, eine international aufgestellte Baudienstleisterin für anspruchsvolle Projekte im Stahlhoch-, Stahlbrücken- und Fassadenbau. Das Unternehmen mit Sitz in Hosena kann auf eine lange Tradition in der Metall- und Stahlverarbeitung zurückblicken und setzt auf eigene Fertigungsbetriebe, spezialisiertes Know-how sowie starke Partnerschaften in allen Bereichen.

Mit zwei hochmodernen Stahlbaufertigungsstätten (Hosena und Sande), leistungsfähigen Technischen Büros und erfahrenen Projekt- und Montageteams sind wir Ihre Spezialistin in Sachen Stahlbau für Projekte jeder Größenordnung. Wir bieten unseren Kunden und Kundinnen ein breites Dienstleistungsspektrum und können mit einer monatlichen Stahlbaufertigungskapazität von bis zu 2.000 t selbst bei Großprojekten ein exaktes Timing absichern. Die eingespielten Teams unserer Mitarbeiterinnen und Mitarbeiter sowie höchste Qualitäts- und Sicherheitsstandards garantieren dabei ein konstant hohes Leistungsniveau. Die interdisziplinäre Verzahnung im Konzern sowie mit Universitäten und Forschungseinrichtungen unterstreicht unsere Kompetenz im Stahlbau. Die Züblin Stahlbau GmbH ist u. a. zertifiziert nach EN 1090 - EXC 4, SCC<sup>P</sup>, Deutsche Bahn HPQ, besitzt ein geprüftes Qualitätsmanagementsystem und trägt das Gütesiegel des Deutschen Stahlbauverbands.

**1** Werfthalle, MV Werften Rostock, Stahlbau und Fassade/ **2** Talbrücke Schorgast, Stahlbrückenbau, Stahlüberbau auf Traggerüst/ **3** ARENA – World of sports, Herzogenaurach, Stahlbau/ **4** EÜ Ellenserdammer Sieltief, Einhub einer Trogbücke für die DB AG/ **5** Brücken A43 bei Recklinghausen, Stahlbrückenbau, Montage VFT-Träger/ **6** PCC Siliziumwerk Húsavík (Island), Stahlbau und Fassade





1 Schalung Kelchstütze S21, Stuttgart; © Achim Birnbaum/  
 2 Théâtre Elizabéthain d'Hardelot, Condette (Frankreich);  
 © Studio Andrew Todd, Paris / 3 Stadtwerke Lübeck/  
 4 Metropol Parasol, Sevilla; © David Franck / 5 SKAIO  
 Heilbronn; © Architektur: Kaden+Lager, Visualisierung: JSB  
 Stuttgart/Spitzner / 6 JOWAT Detmold; © Stefan Müller



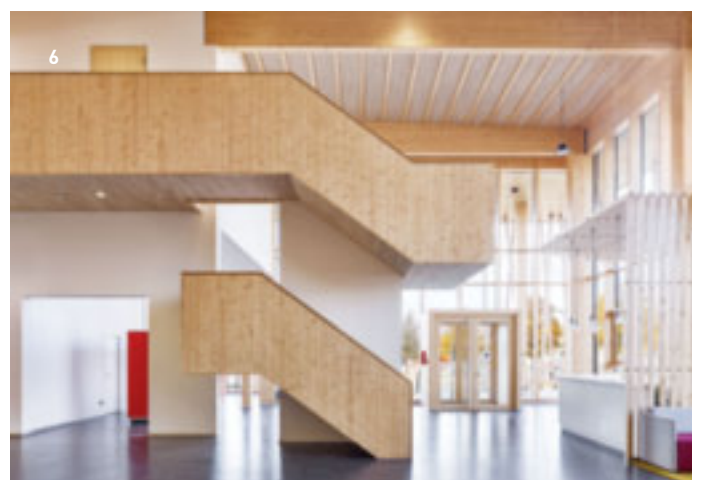
# ZÜBLIN Timber

ZÜBLIN Timber vereint sein Know-how im Holzbau mit der traditionellen Hoch- und Ingenieurbau-Kompetenz von ZÜBLIN. In der verlässlichen und wirtschaftlichen Realisierung schlüsselfertiger Holzbauprojekte liegt unsere Stärke.

Darüber hinaus stehen wir für anspruchsvolle und zukunftsweisende Lösungen im Holz-ingenieurbau und bieten Ihnen die Entwicklung, Produktion, Lieferung und Ausführung hochwertiger Holzbausysteme – von einfachen Tragwerken bis hin zum komplexen Ingenieur-holzbau.

Ausgangspunkt jedes einzelnen Produkts ist unser, mit modernsten Fertigungsanlagen ausgestatteter, Produktionsstandort Aichach. Diese eigene Produktion gepaart mit jahrzehntelanger internationaler Erfahrung in der Bauausführung ist die zentrale Basis unserer Kompetenz und Leistungsfähigkeit.

Wir bauen. Für Sie. In Holz.



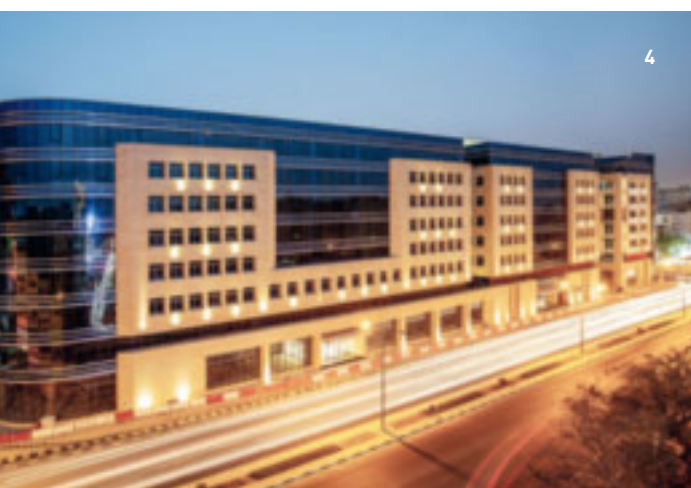


## Weltweit im Einsatz

Weitblick, Mut und eine nie zu stillende Neugier haben unseren Erfolg auf der ganzen Welt möglich gemacht. Seit 1953 verwirklichen wir globale Projekte und haben bereits in vielen Ländern Spuren hinterlassen. Unsere internationalen Aufgaben umfassen den Bau von Infrastrukturprojekten wie Brücken, Staudämme und Tunnel ebenso wie anspruchsvolle schlüsselfertige Industrieanlagen, Wohnungs- und Bürobauten oder Bildungseinrichtungen, z. B. Schulen und Universitäten.

Maßgeblich für diesen Erfolg im Ausland ist die Konzentration auf profitable Kernmärkte. Dort arbeiten wir mit lokalen Tochtergesellschaften und Niederlassungen, die die erforderlichen Kenntnisse und Netzwerke vor Ort besitzen. Für die Bauausführung steht ihnen lokal die jeweils beste Technologie – ergänzt durch unser in Deutschland gewonnenes Know-how – uneingeschränkt zur Verfügung. Die Unterstützung durch die Zentrale Technik und erfahrene Projekt- und Bauleiterinnen und -leiter führen uns stets zum Ziel und sind selbst bei komplexen Bauvorhaben Erfolgsgaranten. Insbesondere die Jungingenieurinnen und -ingenieure profitieren von unseren Auslandseinsätzen. Für sie ist die Tätigkeit auf einer Auslandsbaustelle ein maßgeblicher Bestandteil der persönlichen und beruflichen Entwicklung.

1+4 Gewerbe- und Wohnprojekt Muntazah, Doha (Katar) /  
2 Jameel Arts Center, Dubai (VAE) / 3 Mena Bürogebäude,  
Energy City (Katar) / 5 Qasr Al Hosn Kulturgebäude, Abu  
Dhabi (VAE)



## Bauwerkserhaltung

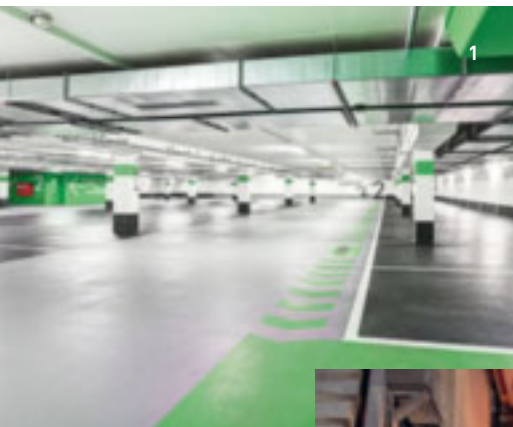
Auch auf dem deutschen Instandsetzungsmarkt ist ZÜBLIN führend und kann auf das umfassende Know-how seiner Direktion Bauwerkserhaltung an Standorten in ganz Deutschland zurückgreifen. Im Verbund mit den Tochtergesellschaften Torkret GmbH, iCOR GmbH und Repass GmbH bietet ZÜBLIN Lösungen für sämtliche Anforderungen zur Instandsetzung und Erhaltung von Bauwerken. Ob Beton- und Mauerwerksinstandsetzung, Tragwerksverstärkung, Korrosionsschutz, Abdichtung, Bodenbeschichtung oder denkmalpflegerische Rekonstruktion, das Team der ZÜBLIN Direktion Bauwerkserhaltung ist ein verlässlicher und innovativer Partner. Mit unserem patentierten Verfahren Torkret Relief® werden Bauwerke mit Spritzbeton ertüchtigt und gleichzeitig mit kreativen Betonoberflächen gestaltet. Das ZÜBLIN-Markenprodukt capsys® nutzen wir für Monitoring und Kathodischen Korrosionsschutz, insbesondere bei Parkhäusern und Tiefgaragen.

## Schornstein-, Feuerfestbau, Brandschutz und technische Isolierungen

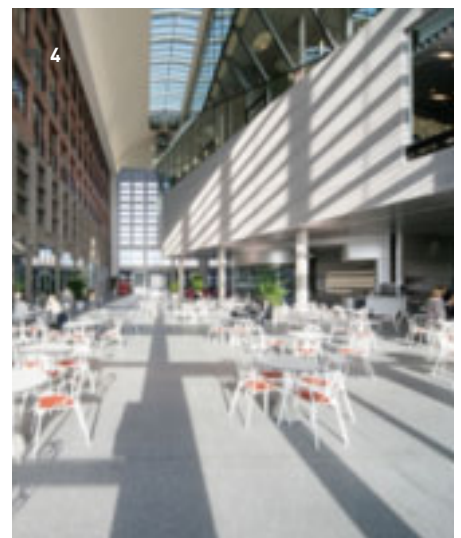
Die Züblin Chimney and Refractory GmbH ist eines der führenden Unternehmen im Schornstein- und Feuerfestbau sowie bei technischen Isolierungen.

So hoch wie die Bauwerke selbst sind auch die Anforderungen an dieses Geschäftsfeld. Wind, Schwingungen und Umwelteinflüsse setzen Schornsteinen ebenso zu wie die chemischen und physikalischen Belastungen aufgrund der Rauchgasbeaufschlagung. Umweltschutzauflagen und erhöhte Anforderungen an die Rauchgasreinigung haben die Ansprüche an die hierfür einzusetzenden Materialien stark verändert. Darüber hinaus verfügt das Unternehmen über einen eigenen Bereich für technische Isolierung, baulichen Brandschutz und Stahlbrandschutz.

Wir haben unser Know-how bei Endkunden und Anlagenbauunternehmen, sowohl national als auch international, vielfach unter Beweis gestellt. Ob Feuerfestbau, Mauerwerks-, Stahl- oder Stahlbetonschornsteine – qualifiziertes Fachpersonal steuert die Planung, Auslegung und Berechnung sowie Konstruktion und Errichtung der Projekte. Auch bei der Instandhaltung, Wartung, Reparatur und bei Umbauten sind wir Ihre kompetenten Partner.



1 Schlossberggarage, Böblingen; © Marcel Rathgeber / 2 Entschwefelung / 3 Konverter / 4 Sanierung Markthalle, Frankfurt a. M.; © European Central Bank/Robert Metsch / 5 Abstomsicherung, Bayern / 6 ISTH-Sanierung, ehem. Stahlwerk, Peking (China) / 7 Kranaufbau Konzernhaus Siegburgerstr., Köln





## Baulegistik

Logistik bedeutet nicht einfach Transport. Der Begriff Logistik bedeutet für uns, die richtigen Materialien in der richtigen Menge, im richtigen Zustand unseren Kundinnen und Kunden zur richtigen Zeit, am richtigen Ort zur Verfügung zu stellen.

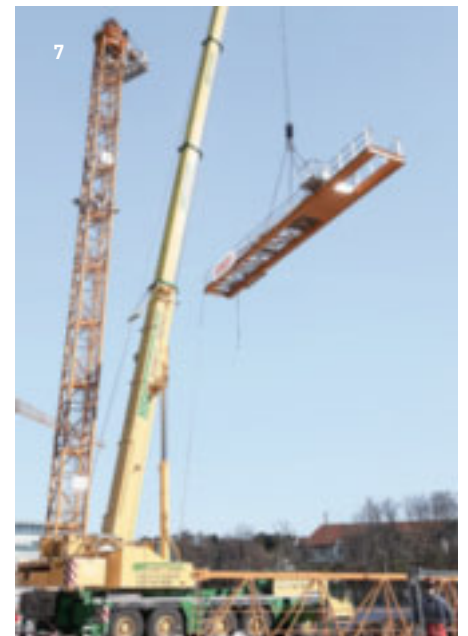
Der ZÜBLIN Bereich Baulegistik ist darauf spezialisiert, komplexe Bauvorhaben in räumlicher und zeitlicher Enge baulegistisch zu planen und auszuführen. Die damit verbundene Verdichtung der Bauleistung zwingt uns zu einem hohen Maß an Koordination und Organisation, auch und insbesondere im gesamten Bereich der Baunebenleistungen.

Unser Ziel ist es stets, diese Aufgaben zu beherrschen und Bauvorhaben standortverträglich sowie umwelt- und kostenbewusst zu realisieren.

## Umwelttechnik

Wir wünschen uns eine saubere Zukunft und geben unser Bestes, um einen substanziellen Beitrag hierfür zu leisten. Unsere Züblin Umwelttechnik GmbH gehört zu den führenden Unternehmen in der Altlastensanierung. Der Fokus unserer Aktivitäten liegt in der Anlagen- und Verfahrenstechnik zur Reinigung von Wasser, Boden und Luft. Unser Leistungsspektrum umfasst sowohl konventionelle Technologien als auch innovative Verfahren und reicht von der Beratung über die Planung der Verfahrens- und Anlagenmechanik bis hin zur eigenen Fertigung. Weiter erledigen wir die komplette Montage und Inbetriebnahme und später auch den Betrieb der Technik. Unsere Anlagen bieten wir zum Kauf, zur Miete und zum Mietkauf, wie auch als interessante Betreibermodelle an. Ob für Altlastensanierungen, zur Aufbereitung von Prozessabwasser und Prozessluft oder auf Baustellen, wir sorgen für den Einsatz der passenden Maschinen.

Mehr als 20 Jahre Erfahrung und weltweit über 2.000 gelungene Projekte erfüllen uns mit Stolz. Zu unseren Kundinnen und Kunden zählen sowohl die Industrie mit den Branchen Automotive, Bauwirtschaft, Chemie, Elektronik, Pharmazie, Petro- und Carbochemie als auch die öffentliche Hand mit Liegenschaften, Altstandorten und Deponien. Unsere interdisziplinären Arbeiterteams entwickeln für Sie kostengünstige, individuelle und innovative Lösungen. Der Umwelt zuliebe.





# Gebündeltes Know-how

## Leistungen

Technische Unterstützung der operativen Einheiten:

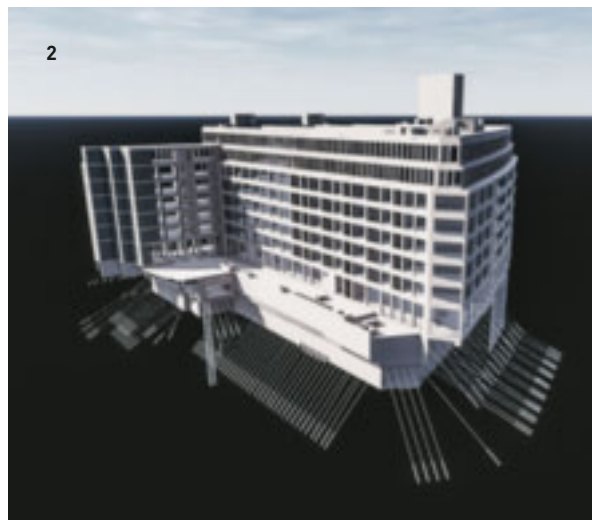
- Akquisition
- Angebotsbearbeitung
- Ausführungsplanung
- Planungsmanagement
- Fachbauleitung
- Umsetzung und Entwicklung von BIM 5D®

Übergeordnete Aufgaben:

- Pflege und Weiterentwicklung von Arbeitsmitteln
- Personalentwicklung
- Corporate Responsibility
- Forschungs- und Entwicklungsprojekte
- Innovations- und Wissensmanagement
- Unternehmensinterne Fortbildung
- Prozessverbesserung durch LEAN Prinzipien
- Betreuung Patent- und Markenschutz

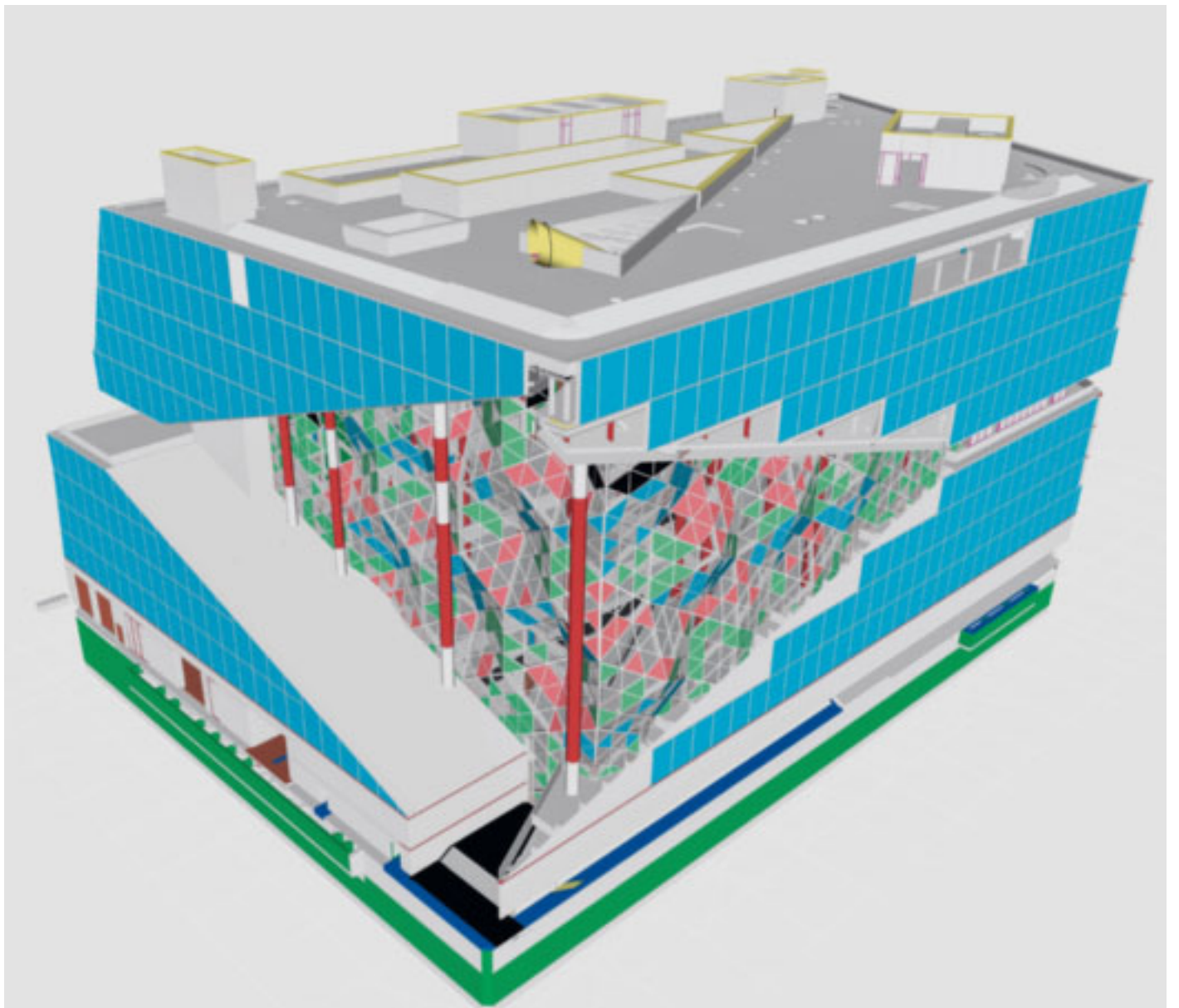
Unser Herzstück, in dem unsere technischen Kompetenzen vereint sind, ist die Zentrale Technik (ZT). Hier bündeln wir unser Know-how zur Unterstützung aller Konzernbereiche – vom Tunnelbau über den Tiefbau, Konstruktiven Ingenieurbau und Schlüsselfertigbau bis hin zur Digitalisierung und dem Software Engineering sowie dem Bau Prozess Management. Dabei begleitet die ZT den gesamten Bauprozesses von der frühen Akquisitionsphase über die Angebotsbearbeitung und Ausführungsplanung bis zur Fachbauleitung. Zur weiteren Stärkung unserer Wettbewerbsfähigkeit führt die ZT mit den operativen Einheiten fachspezifische und interdisziplinäre Innovationsprojekte durch. Sie beteiligt sich aber auch an externen nationalen und internationalen F+E-Projekten und stärkt so die Innovationsfähigkeit unseres Unternehmens. Die Pflege und Weiterentwicklung von Arbeitsmitteln ist uns ebenso ein Anliegen, wie Fragen zum Marken- und Patentschutz.

Die ZT mit über 1.000 Mitarbeiterinnen und Mitarbeitern hat ihren Hauptsitz in Stuttgart. Hinzu kommen knapp 30 weitere Standorte und eine Vielzahl an Baustellen, die vor Ort unterstützt werden. Besonders jungen Ingenieurinnen und Ingenieuren dient die ZT als attraktiver Startpunkt für den beruflichen Erfolg.



1 ThyssenKrupp Testturm, Rottweil /  
2 Rohbaumodell SPRINGER  
QUARTIER, Hamburg / 3 Upper West,  
Berlin / 4 Rohbaumodell Alter Wall,  
Hamburg





# Building Information Modelling – BIM 5D®

## Aufgaben und Ziele

### Video:

Bauen mit BIM 5D®



Je transparenter und schneller Wissen geteilt wird, desto effizienter und nachhaltiger lässt sich ein modernes Bauvorhaben planen, realisieren und betreiben. Mit BIM 5D® haben wir eine neue digitale Arbeitsmethode für das Bauwesen, für STRABAG und unsere Kundinnen und Kunden weiterentwickelt, die alle Beteiligten von Beginn an einbezieht und so eine fachdisziplinübergreifende Analyse von Daten und Zusammenhängen ermöglicht – und damit zugleich eine frühzeitige Fehlererkennung.

Der Bereich BIM 5D® entwickelt und die dafür erforderlichen Arbeitsweisen, Werkzeuge und Arbeitsvorlagen schrittweise und kontinuierlich im Konzern ein:

- zentrale, konzernweite Koordination der Pflege und Entwicklung abgestimmter Methoden und Vorlagen, sowie BIM-Schulungen dieser Methoden für die Mitarbeiterinnen und Mitarbeiter
- Internes BIM-Management-Ausbildungsprogramm
- Definition von Entwicklungsanforderungen für Soft- und Hardware mit Partnerfirmen
- BIM-Management für herausragende BIM-Projekte des Konzerns
- Dienstleistungen in allen verfügbaren BIM 5D®-Anwendungen
- BIM-Kollaboration mit Planungsbüros zur gesamtheitlichen BIM-Abwicklung für unsere Kundinnen und Kunden



# BIM 5D<sup>®</sup> in der Anwendung

## Tiefbahnhof Stuttgart

### Video:

Bau der Kelchstützen



Die beim Bau des Stuttgarter Tiefbahnhofs notwendigen Produktionsprozesse zur Herstellung des einzigartigen, architektonisch hoch anspruchsvollen Schalendachs wurden größtenteils neu entwickelt und erweitern die Grenzen der Baubarkeit im Stahlbetonbau – dank innovativer Verfahren und digitaler Technik.

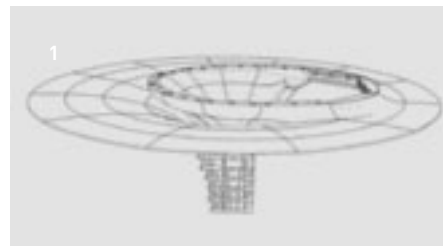
28 freigeformte Kelchstützen, jede ein Unikat, einzigartig in Neigung, Form und Höhe, setzen neue Maßstäbe in der Kombination von Design und Statik.

Die Schalung der Kelchstützen wird bei ZÜBLIN Timber mit CNC-Robotern in höchster Präzision gefräst. Soll-Ist-Vergleiche erfolgen durch Laserscanning; die Qualitätssicherung wird dadurch und durch eine integrierte BIM 5D<sup>®</sup>-Umgebung mit geschlossenem Daten-Workflow ermöglicht.

Die komplexe Geometrie der Kelchstützen spiegelt sich auch in der Bewehrung mit rd. 11.000 unterschiedlichen, vielfach geknickten und teils dreidimensional gekrümmten Stabformen wider. Der Einbau wird über die mit Allplan weiterentwickelte Software BIMPLUS koordiniert.

Die extrem komplexe, der Geometrie des Schalendachs geschuldete Bewehrungsführung mit stellenweise bis zu 550 kg/m<sup>3</sup> Stahlgehalt ist auf 450 Plänen pro Kelch dargestellt. Für den Einbau wird deshalb unterstützend das 3D-Modell unmittelbar vor Ort eingesetzt: als „Kiosklösung“ mit einem Großbildschirm im Container auf der Rüstung sowie als mobile Lösung für den direkten Zugriff an der Einbaustelle.

Der Einbau jedes Eisens wird vermessungstechnisch vorgegeben. Grundlage dafür sind 3D-Reliefkarten aus dem Modell auf unterschiedlichen Höhenlagen der Bewehrung.



## ARENA – World of sports

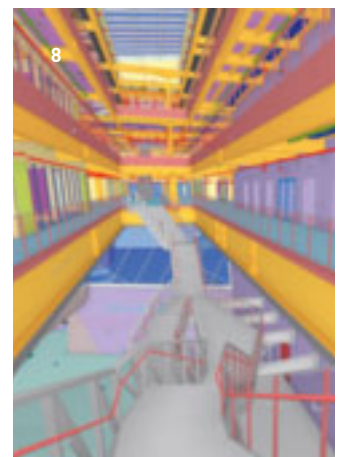
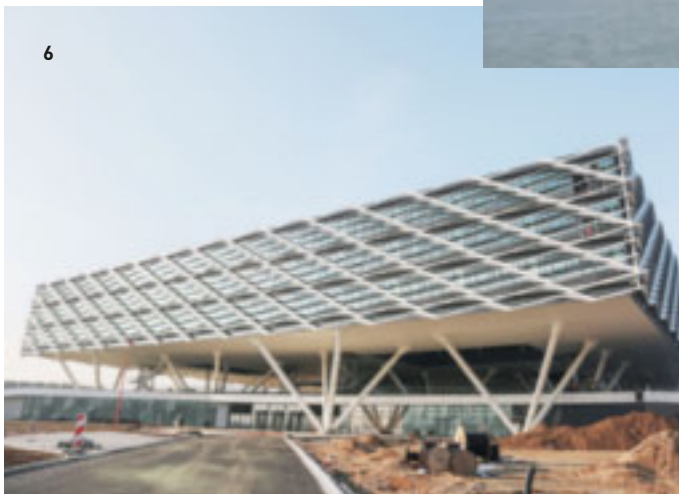
**Video:**  
ARENA – World of sports



In Herzogenaurach hat ZÜBLIN mit dem Gebäude ARENA die Erweiterung des adidas Headquarters errichtet. Dieses bietet eine Bürofläche für ca. 2.100 Mitarbeiterinnen und Mitarbeiter mit ca. 48.000 m<sup>2</sup> Bruttogeschossfläche.

Neben den drei Bürogeschossen wurden ein Foyer für Veranstaltungen, ein Bistro, ein Küchenbereich, Schulungs- und Konferenzbereiche sowie Außenanlagen realisiert. Das Tragwerk wurde als Stahlbau-Vierendeelkonstruktion geplant, das auf V-förmigen Stützen aufgeständert ca. 12,5 m über dem Gelände liegt. Dieses und die Fassade der Obergeschosse, bestehend aus einer Elementfassade mit vorgesetzter, feststehender Blechkonstruktion als Sonnenschutz, sind die herausstechenden Merkmale des Gebäudes.

Aufgrund des außergewöhnlichen Entwurfs wurde bereits frühzeitig, im Rahmen des Partnerschaftsmodells teamconcept, BIM 5D<sup>®</sup> eingesetzt, um verschiedene Ausführungsvarianten zu untersuchen und die Implikationen auf die Baukosten aufzuzeigen. Gemeinsam mit allen Planungsbeteiligten wurde nachfolgend die Ausführungsplanung mit der BIM-Methode umgesetzt. Durch einzelne, ausgewählte Anwendungsfälle wurde abschließend die Bauausführung gezielt unterstützt und somit eine durchgängige Nutzung der im Projekt benötigten Informationen gewährleistet.



1 Plan Schalung / 2 Kelchstütze von oben / 3+4 Bewehrung Kelchstütze S21;  
© NIELS SCHUBERT / 5–8 ARENA – World of sports, Bürogebäude, Herzogenaurach



**ZÜBLIN**  
TEAMS WORK.

Ed. Züblin AG  
Albstadtweg 3  
70567 Stuttgart  
Tel. +49 711 7883-0  
Fax +49 711 7883-390  
info@zueblin.de  
www.zueblin.de