

Pressemitteilung
Investoreninformation

Großauftrag am Berliner Südkreuz: ZÜBLIN errichtet nachhaltiges Stadtquartier

Berlin/Wien, 9.2.2026

- **Auftrag als Generalunternehmerin des B'Ella am Berliner Südkreuz**
- **Multifunktionales Stadtquartier mit 300 Wohneinheiten, Kita, Büro-, Gewerbe- und Aufenthaltsflächen**

Die STRABAG-Tochter ZÜBLIN hat sich mit dem B'Ella einen bedeutenden Großauftrag für den Bau eines zukunftsweisenden multifunktionalen Stadtquartiers am Berliner Südkreuz gesichert. ZÜBLIN errichtet das Bauprojekt im Auftrag von Hines. Insgesamt entstehen auf etwa 75.000 m² Bruttogeschossfläche rund 300 Wohneinheiten mit sozial gefördertem Wohnraum sowie eine Kita und moderne Büro-, Gewerbe- und Aufenthaltsflächen. STRABAG wird selbst Mieterin der Büroflächen.

Das Projekt zählt zu den aktuell herausragendsten Quartiersentwicklungen in der Hauptstadt. Hines entwickelt das Projekt im Namen der RONDUS DRITTE Immobilienbesitz GmbH & Co. KG. Entworfen wurde es von Tchoban Voss Architekten und Noefer Architekten.

■ Das Bauvorhaben B'Ella in Berlin verbindet hohe bauliche Expertise mit konsequent nachhaltigen Standards und unterstreicht unsere Kompetenz im verantwortungsvollen Bauen. Wir freuen uns darauf, gemeinsam mit unserem Auftraggeber ein prägendes Stück Stadtentwicklung am Südkreuz zu realisieren und unseren Teams dort künftig eine moderne Arbeitsumgebung zur Verfügung stellen zu können.

Jörg Rösler

Mitglied des Vorstandes der STRABAG SE für das Segment Nord + West

Quartiersentwicklung mit Vorbildcharakter

Das neue Stadtquartier zeichnet sich durch eine klare, urbane Architektur aus: Zwei Gewerbebauten umschließen einen großzügigen Innenhof, ergänzt durch Wohngebäude auf beiden Seiten. So fügt sich das Quartier geradlinig in das Stadtbild rund um das Südkreuz ein.

Besonderes Augenmerk liegt auf ökologischen und sozialen Nachhaltigkeitsstandards. Das Quartier wird beispielsweise vollständig ohne fossile Brennstoffe auskommen und setzt stattdessen auf Energie aus Geothermie und Photovoltaik. Auch die Gesundheitsförderung ist integraler Bestandteil des Projekts – etwa durch Ruheräume und Fahrradstellplätze.

Für das gesamte Quartier wird eine DGNB-Platin-Zertifizierung angestrebt. Die Wohngebäude erhalten zudem die KFN-Förderung für klimafreundlichen Neubau.

Neuer Standort für STRABAG in Berlin

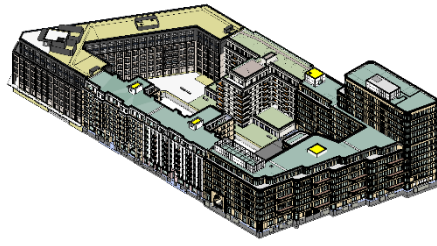
Nach Fertigstellung werden die STRABAG-Einheiten ihren neuen Berliner Standort im Quartier beziehen. Das B'Ella vereint eine moderne Arbeitsumgebung für rund 700 Mitarbeiter:innen mit hohen ökologischen, sozialen und unternehmerischen Anforderungen. Der nachhaltige Standort leistet einen Beitrag zur Erreichung des STRABAG-Ziels der Klimaneutralität bis 2040. Dank der verkehrsgünstigen Lage am Berliner Südkreuz ist der Standort hervorragend an den öffentlichen Nahverkehr angebunden und fördert nachhaltige Mobilität für Mitarbeiter:innen, Mieter:innen und Bewohner:innen.

Factbox

STRABAG-Gesellschaft	ZÜBLIN Direktion Nord-Ost
Segment	Nord + West
Bauzeit	Q1/26 – Q4/28
Auftraggeberschaft	Hines



Hofansicht B'Ella Berlin
© Bildquelle: EVE



Bildunterschrift links: Straßenansicht B'Elle Berlin © Bildquelle: EVE

Bildunterschrift rechts: Schematische Darstellung © Bildquelle: ZÜBLIN Zentrale Technik

Über STRABAG SE

STRABAG SE ist ein europäischer Technologiekonzern für Baudienstleistungen, führend in Innovation und Kapitalstärke. Unser Angebot umfasst sämtliche Bereiche der Bauindustrie und deckt die gesamte Bauwertschöpfungskette ab. Wir schaffen Mehrwert für unsere Kund:innen, indem wir Bauwerke ganzheitlich, über den gesamten Lebenszyklus betrachten – von der Konzeption über die Planung und Errichtung, den Betrieb und das Facility Management bis hin zur Umnutzung oder zum Rückbau. Dabei übernehmen wir Verantwortung für Mensch und Umwelt: Wir arbeiten an der Zukunft des Bauens und investieren in unsere derzeit mehr als 250 Innovationsprojekte und 400 Nachhaltigkeitsprojekte. Durch das Engagement unserer rd. 86.000 Mitarbeiter:innen erwirtschaften wir jährlich eine Leistung von etwa € 19 Mrd.

Mit einem dichten Netz aus zahlreichen Tochtergesellschaften in vielen europäischen Ländern und auch auf anderen Kontinenten erweitern wir unser Einsatzgebiet weit über Österreichs und Deutschlands Grenzen hinaus. Gemeinsam, im Schulterschluss mit starken Partner:innen, verfolgen wir ein klares Ziel: klimaneutral und ressourcenschonend planen, bauen und betreiben.

🔗 Weitere Informationen unter www.strabag.com.

🔗 Besuchen Sie unseren Newsroom unter newsroom.strabag.com.

Über Ed. Züblin AG

Die Ed. Züblin AG, Stuttgart, beschäftigt rd. 16.000 Mitarbeiter:innen und ist mit einer jährlichen Leistung von rd. 4,6 Mrd. € eines der größten deutschen Bauunternehmen. ZÜBLIN realisiert seit 1898 erfolgreich anspruchsvolle Bauprojekte im In- und Ausland und ist im STRABAG-Konzern die führende Marke für Hoch- und Ingenieurbau. Das Leistungsspektrum umfasst alle baurelevanten Aufgaben – vom komplexen Schlüsselfertigbau, Ingenieur- und Tunnelbau bis hin zu Baulogistik, Bauwerkserhaltung, Spezialtiefbau, Holz- oder Stahlbau. Gestützt auf das Know-how ihrer Zentralen Technik bietet ZÜBLIN zudem integriertes Planen und Bauen aus einer Hand an. Wir betrachten Bauwerke ganzheitlich, über den gesamten Lebenszyklus, setzen auf partnerschaftliches Bauen mit TEAMCONCEPT® und treiben Digitalisierung, Nachhaltigkeit und Innovation stetig voran. Gemeinsam, im STRABAG-Konzernverbund und mit externen Partner:innen, arbeiten wir konsequent daran, Planen und Bauen ressourcenschonend und klimaneutral zu machen.

🔗 Weitere Informationen unter www.zueblin.de.

🔗 Besuchen Sie unseren Newsroom unter newsroom.strabag.com.

Kontakt

Marianne Jakl, Head of Corporate Communications

Tel. +43 1 22422 1174

pr@strabag.com

Marco Reiter, Head of Investor Relations

Tel. +43 1 22422-1089

marco.reiter@strabag.com